

CIENCIAS NATURALES: Ciencias de la Vida

El canibalismo sexual es una forma de elección de pareja en arácnidos

La personalidad de las tarántulas determina si copulan con los machos o los canibalizan

English





El canibalismo sexual en las arañas –el ataque y consumo de machos por parte de las hembras antes o después de la cópula– está muy extendido. Una nueva investigación analiza la razón por la que este comportamiento tan extremo se produce a veces incluso antes de que las hembras se hayan asegurado el esperma para fecundar sus huevos.

Más información sobre: [tarántulas](#) [canibalismo](#) [sexo](#) [arácnidos](#)

 SINC | 21 abril 2014 10:00

LO ÚLTIMO


 [Nuevo sistema de verificación para tratamientos de radioterapia](#)


 [Un sistema automático permite el seguimiento remoto y en tiempo real de la actividad volcánica](#)


 [Hace 30 años se despejaba la gran incógnita de la causa del sida](#)


 [Los vehículos eléctricos reducirían un 40% el déficit de tarifa en León](#)


 [Destrozan una pintura rupestre declarada Patrimonio de la Humanidad en Jaén](#)

 [Demuestran la conexión entre el metabolismo del carbono y la floración](#)

 [Los neandertales tenían menor diversidad genética que los humanos actuales](#)

 [Los animales con cerebro más grande tienen mayor capacidad de autocontrol](#)

 [Descrita una nueva forma para evitar la restenosis](#)

 [Localizado y fotografiado un nuevo ejemplar de lince ibérico en Ciudad Real](#)

LO MÁS VISTO

1.



En la imagen se puede observar a la tarántula mediterránea *Lycosa hispanica* comiéndose al macho. / Eva de Mas



Después de copular con un macho, las arañas hembra suelen practicar el canibalismo sexual, es decir, lo atacan y se lo comen. Investigadores de la Estación Experimental de Zonas Áridas (EEZA-CSIC) han estudiado por qué a veces este comportamiento surge antes de la cópula, a menudo incluso sin tener asegurado el esperma para fecundar sus huevos.

“Esta propensión al canibalismo podría depender de la genética agresiva de las hembras, que hace que estas ataquen a los machos de la misma manera que atacan a las presas”, explica a Sinc Rubén Rabaneda-Bueno, primer autor del estudio realizado en tarántulas y publicado en *Ethology*.

“Esta propensión al canibalismo podría depender de la genética agresiva de las hembras”

Para evaluar la personalidad femenina del canibalismo sexual, los autores ofrecieron machos escogidos al azar a un grupo de hembras vírgenes de tarántula y documentaron si estas los atacaban o copulaban con ellos.

Asimismo, antes de dichos encuentros, estudiaron la personalidad voraz de las hembras al alimentarse de escarabajos y otras presas naturales, entre las que hubo hembras más voraces o más dóciles que diferían en su tasa de engorde.

Finalmente buscaron una conexión entre la personalidad caníbal y la personalidad alimenticia de las hembras, y si tenía que ver con que las hembras fuesen más exigentes a la hora de elegir consorte.

“Las hembras más caníbales eran también las más voraces hacia sus presas, y por tanto las mejor alimentadas. Esto es sorprendente ya que disponen de más recursos nutritivos para invertir en su descendencia antes de encontrar a los primeros machos”, añade Rabaneda. “Su prioridad debería ser la de asegurarse el esperma para fertilizar sus huevos en vez de eliminar a sus potenciales donantes”.

Canibalismo para elegir pareja

Además, en esta especie los machos suponen un importante aporte de nutrientes por lo que sería de esperar que las hembras más dóciles y peor alimentadas explotaran esta fuente de alimento antes de la cópula, canibalizando a los machos.

“Llegamos a la conclusión de que hay una genética agresiva que es variable entre las hembras y que hace que actúen de modo agresivo tanto cuando se alimentan de presas como cuando se les acerca un macho

“Las hembras más

Alan Weisman: “Tener muchos jóvenes frustrados por el paro es la forma más fácil de desestabilizar un país”

2. Las alergias vienen de dentro, no de fuera

3. Hembras con pene y machos con vagina aparecen en Brasil

4. Reconstruyen por primera vez el epigenoma de un neandertal

5. El telescopio Kepler localiza otra ‘tierra’ donde podría haber agua líquida

Síguenos en
twitter

cortejándolas”, apunta Jordi Moya Laraño, director del estudio. “Otras son dóciles en ambos contextos, lo que pone de manifiesto la existencia de diferentes personalidades”.

Así, hay hembras de personalidad agresiva que son voraces, engordan mucho y tienden a canibalizar machos cuando aún son vírgenes. Por otro lado, hay hembras de personalidad dócil que consumen menos presas y prefieren copular primero antes que atacar a sus posibles parejas.

“Mientras que las hembras dóciles atacaban a machos de calidad inferior y preferían emparejarse con los de mayor calidad, las hembras agresivas mataban a machos fuese cual fuese su condición, lo que evidencia su incapacidad para distinguir a los machos como fuente de esperma o alimento, canibalizándolos indiscriminadamente”, apunta Rabaneda.

Este estudio afirma que los diferentes niveles de agresividad o personalidades femeninas contribuyen a generar variabilidad en el éxito reproductor masculino. “De esta forma, el canibalismo sexual puede funcionar como una forma de elección de pareja que además se produciría de forma diferente según la personalidad de la hembra”, concluye.

El canibalismo no depende del tamaño de las tarántulas

El tamaño de la hembra no fue decisivo en la tendencia caníbal de las tarántulas, como se ha visto en otras especies de arañas. “Esto puede parecer contradictorio ya que esperaríamos que las hembras más voraces fueran las de mayor tamaño, observando una asociación no solo entre voracidad y canibalismo sino también con el tamaño”, sostiene el investigador.

Sin embargo, las hembras almacenan sus recursos en el abdomen –que es la parte blanda de la araña, ligada directamente al incremento de peso– cuando se alimentan, más allá del tamaño corporal que representa la parte anterior rígida y que puede permanecer invariable en la edad adulta a pesar de las variaciones de peso.

Referencia bibliográfica:

Rubén Rabaneda-Bueno, Sara Aguado, Carmen Fernández-Montraveta & Jordi Moya-Laraño. “[Does Female Personality Determine Mate Choice Through Sexual Cannibalism?](#)”. *Ethology* 119 (2013) 1–11.

Si eres periodista y quieres el contacto con los investigadores, [regístrate](#) en SINC como periodista.

Zona geográfica: España

Fuente: SINC



Comentar

QUEREMOS SABER TU OPINIÓN

Por favor, ten en cuenta que SINC no es un consultorio de salud. Para este tipo de consejos, acude a un servicio médico.

Nombre *

Email *

Comentar *

caníbales eran también las más voraces hacia sus presas, y por tanto las mejor alimentadas”

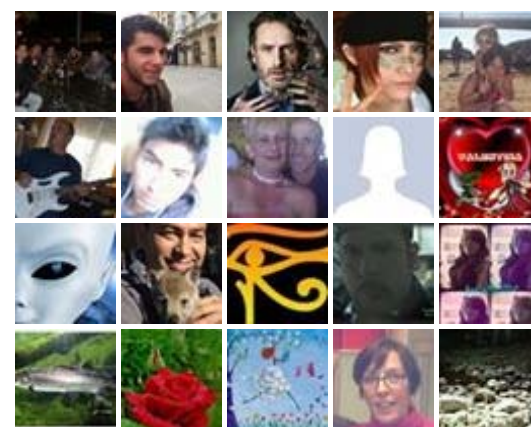


Agencia SINC



You like this.

You and 17,531 others like [Agencia SINC](#). 17,531 people like [Agencia SINC](#).



Sign Up

Create an account or [Log In](#) to see what your friends recommend.



Un experimento del CERN observa nuevas diferencias entre materia y antimateria / [Noticias / SINC](#)
8 people recommend this.



La amígdala humana es la zona del cerebro que genera el miedo / [Noticias / SINC](#)
17 people recommend this.



Cien pacientes prueban un nuevo fármaco español contra la esclerosis múltiple / [Noticias / SINC](#)
10 people recommend this.



Nueva terapia con células madre para tratar la sordera / [Noticias / SINC](#)
76 people recommend this.



Si una persona con lupus fuma, no... / [Noticias / SINC](#)

Acepto las [normas de uso](#)

Captcha *



[Accesibilidad](#) | [Aviso legal](#) | [Política de privacidad](#)

Desarrollado con eZ Publish™